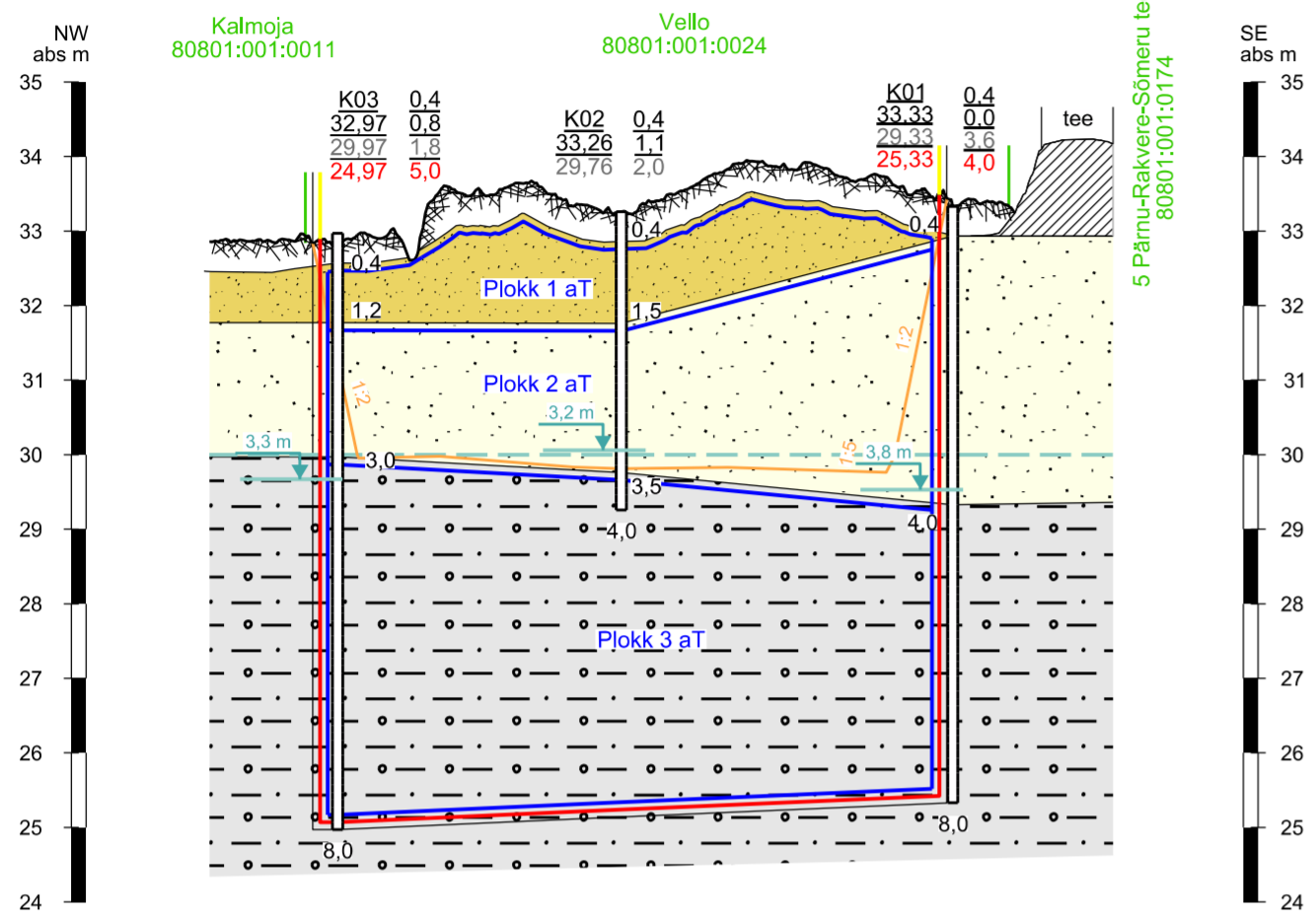
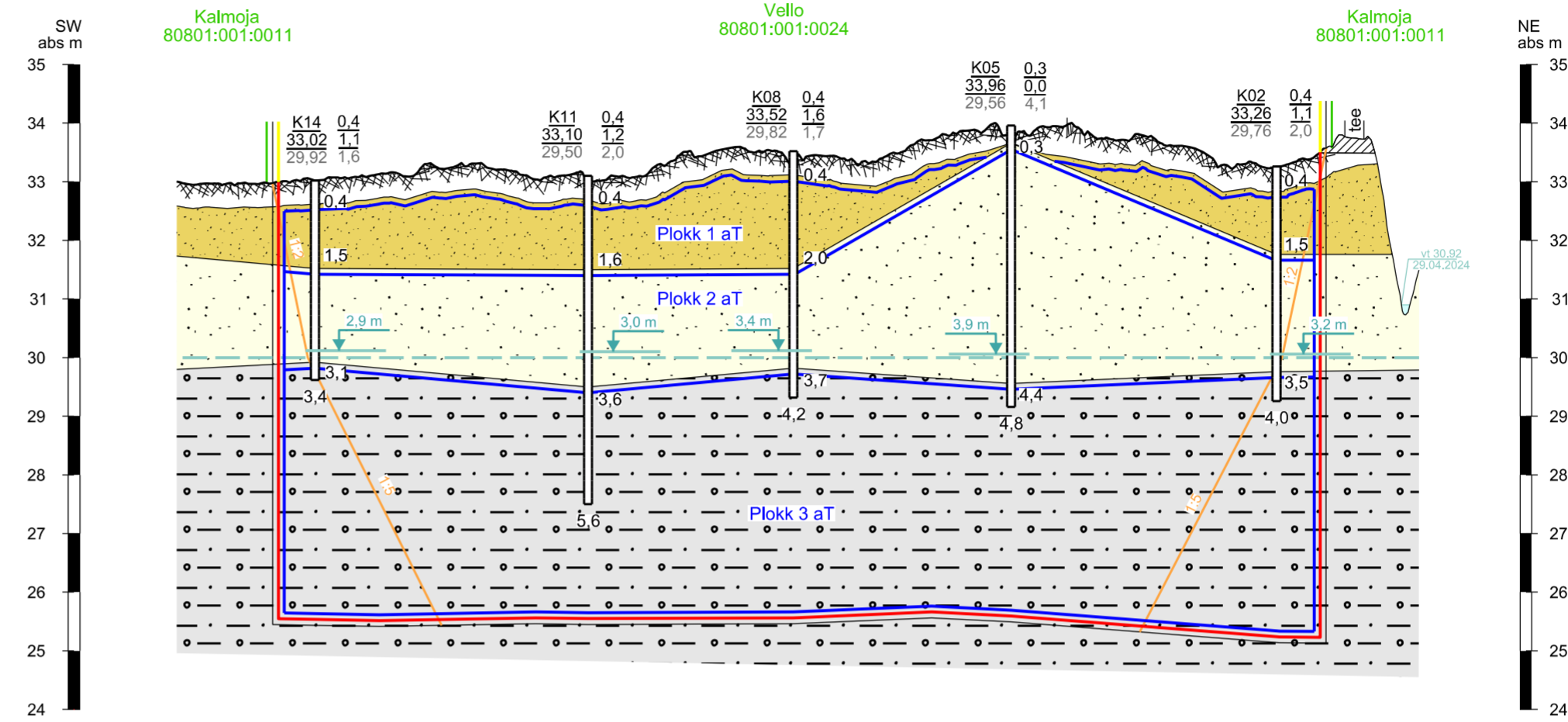


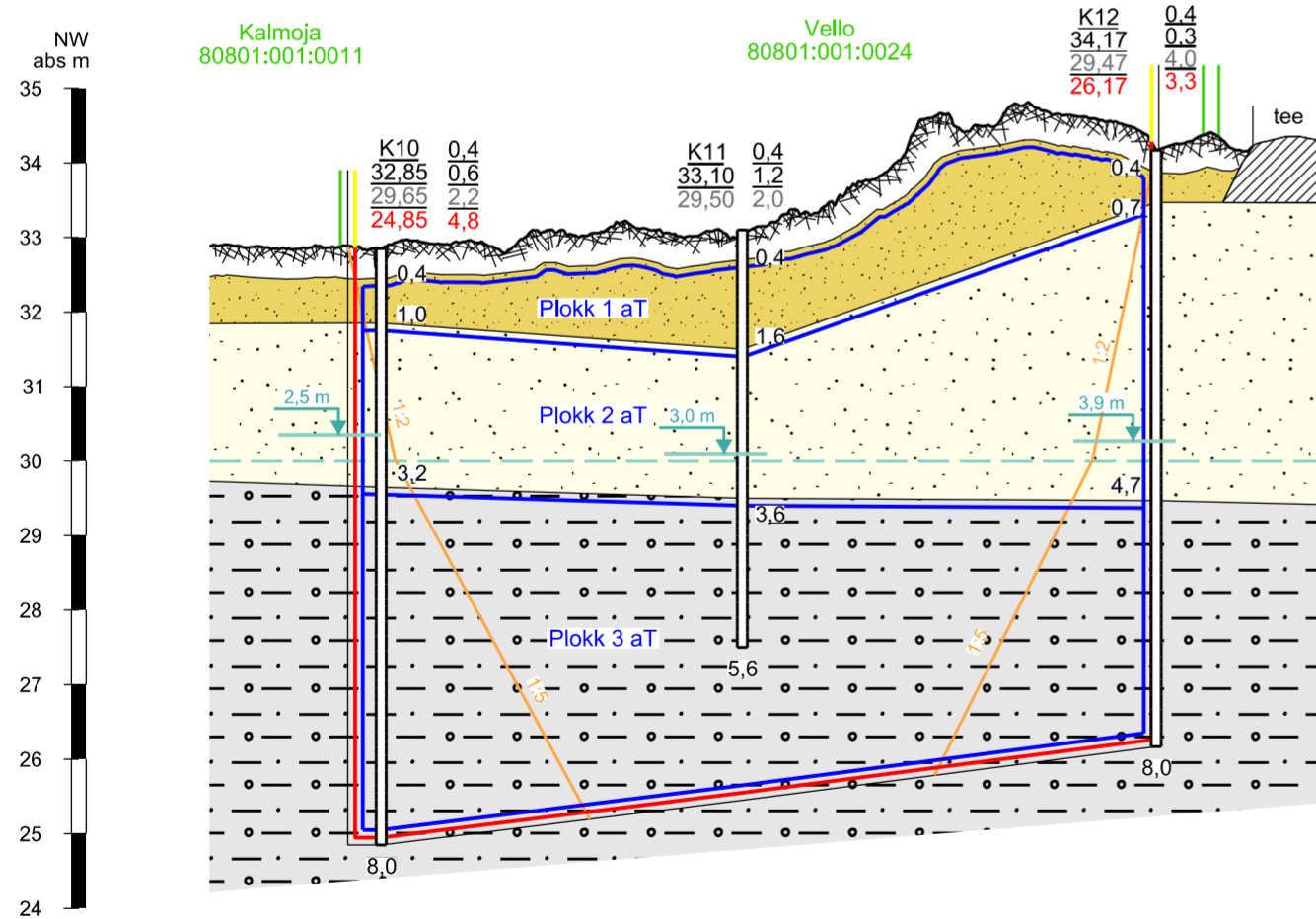
Geoloogiline läbilõige I-I'



Geoloogiline läbilõige III-III'



Geoloogiline läbilõige II-II'



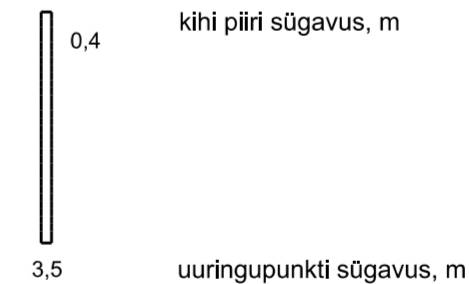
LEPPEMÄRGID:

- Mäeeraldise piir
- Mäeeraldise teenindusmaa piir
- Aktiivse tarbevaru ploki piir ja number (aT- aktiivne tarbevaru)
- Katastriüksuse piir ja nimetus
- Uuringuaegne veetaseme sügavus maapinnast, m
Veetase kaevandites mõõdeti 09.04.2024
- Kaevandamisjärgne eeldatav veetase kõrgusel 30,0 abs m
- Kasvukiht
- Teetammi täitematerjal
- Vähesse orgaanilise aine sisaldusega täiteliiv
- Varieeruva kruusasisaldusega ehitusliiv
- Liivsavi-, saviliivmoreen
- Kaevandamisel jäetav kaitsetervik ja selle nõlvus

Geoloogiline kaevand:

K03	0,4	uuripunkti number	kattekihi paksus, m
32,97	0,8	uuripunkti suudme kõrgus, abs m	kasuliku kihi paksus ploki 1, m*
29,97	1,8	ploki 2 lamami kõrgus, abs m	kasuliku kihi paksus ploki 2, m
24,97	5,0	mäeeraldise (ploki 3) lamami kõrgus, abs m	kasuliku kihi paksus ploki 3, m**

* Ploki nr 1 lamami kõrguseid ei ole kaevandite juures eraldi välja toodud, kuna antud kiht ei ole pideva levikuga.
** Ploki 3 puhul on näidatud kihi paksused vaid neis punktides, mida kasutati ka ploki lamami mudeldamiseks.



MÄRKUSED:
1. Kõrgused on EH2000 kõrgussüsteemis.

 OÜ J.Viru Markšneiderbüroo www.vmb.ee Tel: 634 4552 Tartu mnt 84a-50 E-post: info@vmb.ee 10112 Tallinn	Tori vald, Pärnu maakond MUTI LIIVAKARJÄÄR	Gr lisa 2 Töö nr 24205
	GEOLOOGILISED LÄBILÕIKED I-I' ... III-III'	Mõõtkava: M hor 1:1000 M vert 1:100 Formaat A2
Koostas Priit Koppel /alkirjastatud digitaalselt/ Joonestas Prit Koppel /alkirjastatud digitaalselt/ Kinnitas Tõnis Kattel /alkirjastatud digitaalselt/	Tellija: SOKKEL KARJÄÄRID OÜ Kulvati, Lipa küla, Rapla vald 78405 Rapla maakond	Koostatud: 13.08.2024

